



Сборка подставки под задние сиденья

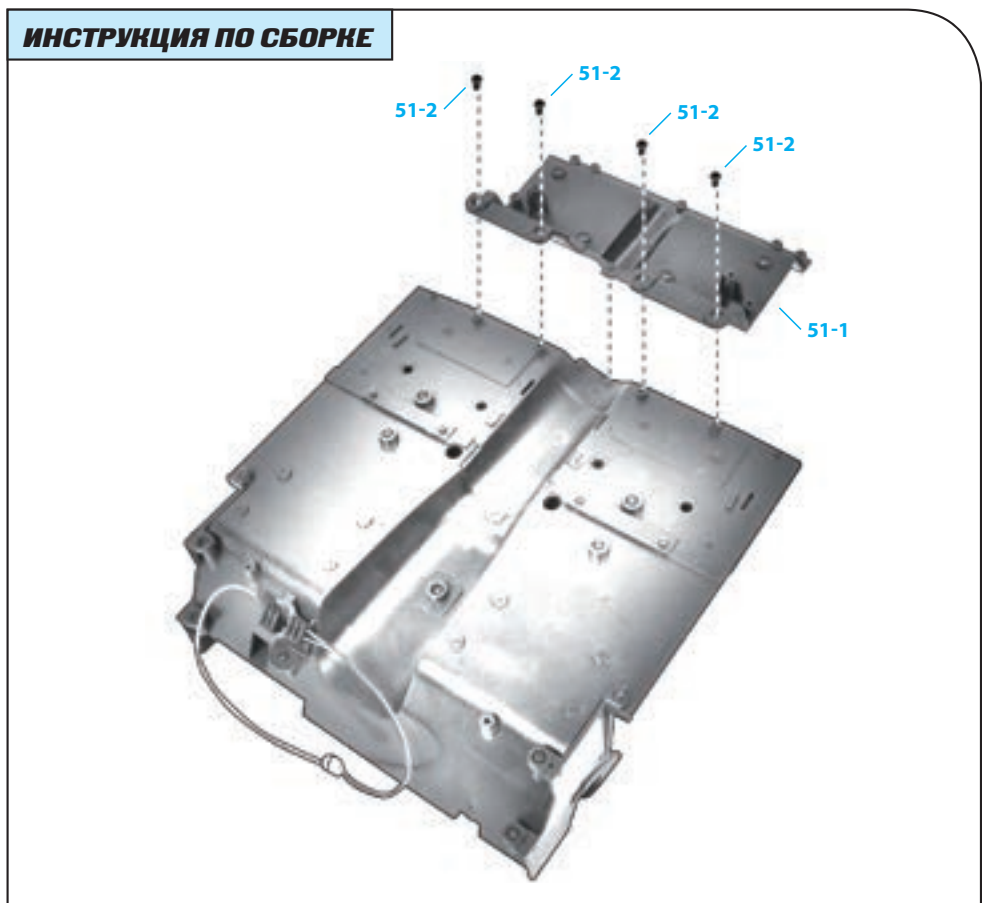
51-1 Подставки под задние сиденья

51-2 Винты 2,3x4 мм (MP01)

ДЕТАЛИ К ВЫПУСКУ 51



ИНСТРУКЦИЯ ПО СБОРКЕ



ПРИМЕЧАНИЕ: представленные на фото детали могут незначительно отличаться от деталей, полученных с этим выпуском.



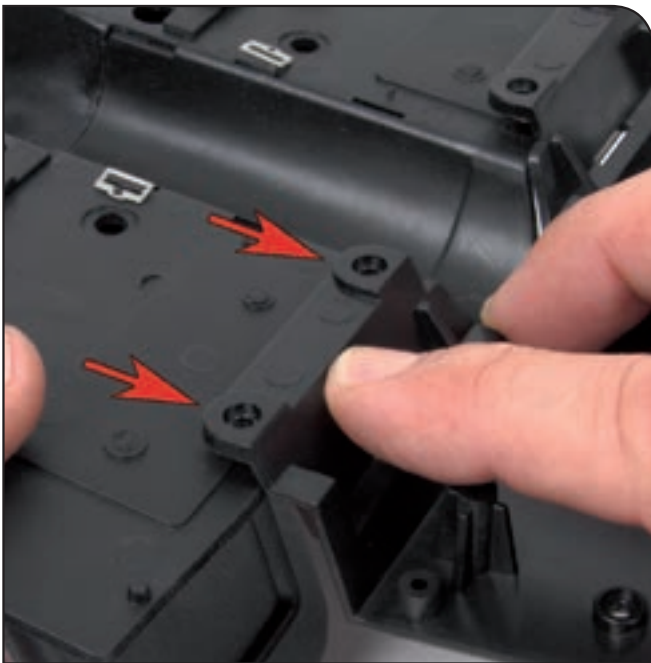
Шаг 51-A

Положите собранные элементы пола на рабочую поверхность нижней стороной вверх. Сориентируйте подставку под задние сиденья (51-1) так, как показано на фото.



Шаг 51-B

В верхней части подставки под задние сиденья есть отверстия, которые должны совпадать с выступами, расположенными в крайней части пола.



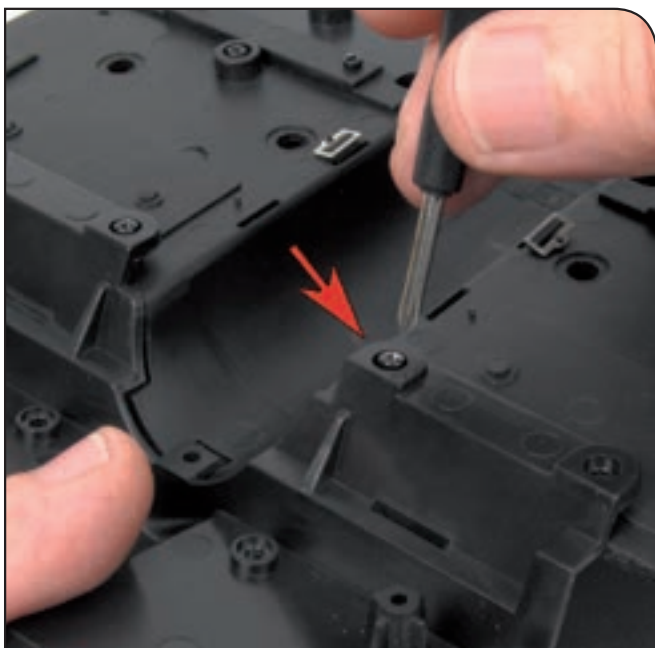
Шаг 51-C

Совместите отверстия в подставке под задние сиденья с выступами на полу и убедитесь, что выступы вставлены до конца.



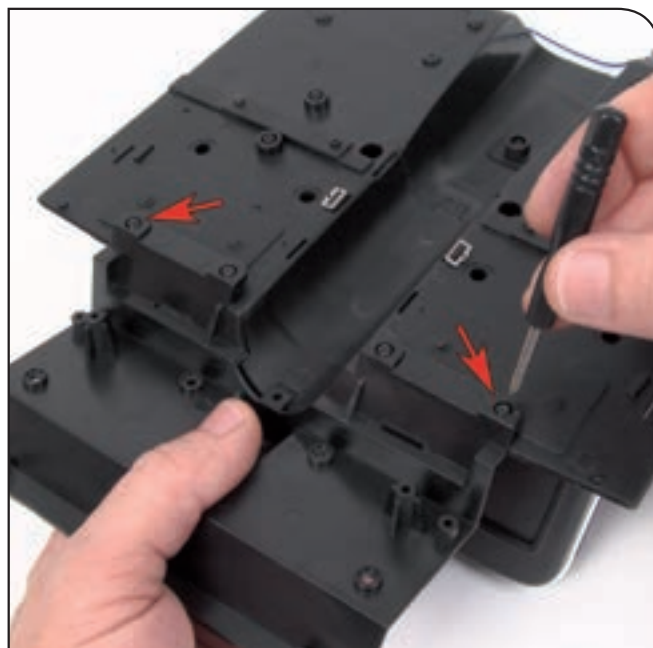
Шаг 51-D

Чтобы временно закрепить подставку, используйте винты МР01 (51-2). Вставьте первый винт в одно из центральных отверстий, но не закручивайте полностью.



Шаг 51-E

Вставьте следующий винт в другое центральное отверстие. Этот винт тоже не стоит закручивать до конца.



Шаг 51-F

Вставьте два других винта в торцевые отверстия. Теперь можно закрутить все четыре винта, но не закручивайте их слишком сильно.



Шаг 51-G

В центральной части подставки есть небольшой выступ, который должен совпадать с выемкой в полу.



Шаг 51-H

Чтобы обе детали соединились правильно, слегка надавите на выступ подставки.

Шаг 51-1

Так выглядит подставка под задние сиденья после того, как ее прикрепили к полу.



РЕЗУЛЬТАТ СБОРКИ

Детали, которые вы собрали с этим выпуском



Так ваша модель Ford Mustang Shelby GT-500 (1967) будет выглядеть после сборки.